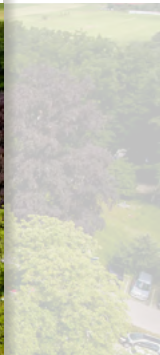
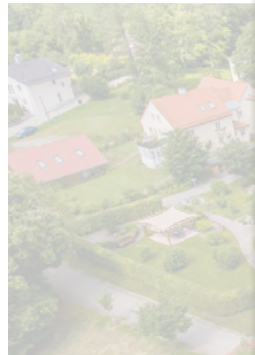


EVANGELISCHES
ALTEN- UND
PFLEGEHEIM
EBENHAUSEN



Unsere Mission
Menschlichkeit

Hilfe im Alter





Herzlich Willkommen

Malerisch über dem Isartal platziert, mit freiem Blick auf das Alpenpanorama, liegt unser Evangelisches Alten- und Pflegeheim Ebenhausen. 1905 als luxuriöses Sanatorium zur Erholung erbaut, genießen heute rüstige und pflegebedürftige Senioren die entspannte Atmosphäre in unserem großzügigen Anwesen – und das gute Gefühl immer behütet, beschützt und betreut zu sein.

Vom Seniorenwohnen bis hin zur stationären und spezifischen Betreuung bei Demenz legen wir großen Wert auf eine würdevolle und wertschätzende Pflege. Ein christlich geprägtes Miteinander ist für uns, als eine von 10 Einrichtungen der „Hilfe im Alter gGmbH“, selbstverständlich. Freiheit und Ihr eigener Wille sind unser höchstes Gut. So wie Sie sind, wer-

den Sie respektiert und individuell gefördert. Wie in einer Familie sind wir vertrauensvoll mit einem offenen Ohr auch für Angehörige immer da. Und am liebsten gesellig beisammen – wenn wir miteinander singen, kochen, kreativ gestalten, unser Gedächtnis trainieren, zum Einkaufen fahren, reden, spielen und die Feste feiern, wie sie fallen.

*„Hier ist meine
Mama wieder jung
geworden.“*

Eine Angehörige

Eben diese bewusste Verbindung aus ganzheitlicher 24-Stunden-Versorgung und fortschrittlicher Pflege macht aus unserem Alten- und Pflegeheim ein wirkliches Zuhause – bis zuletzt. Hierfür sorgen wir täglich mit großem Engagement, gezielter Aus- und Weiterbildung – und mit ganzem Herzen.

Ihr Wilfried Bogner
Einrichtungsleiter





Ihr neues Zuhause

Leben wo andere Urlaub machen: Ihr neues Zuhause besticht durch eine großartige Lage, eine bewegende Geschichte und eindrucksvolle Architektur. Alle 84 Pflegeplätze im Einzel- oder Doppelzimmer sowie 44 Seniorenwohnplätze im 1- oder 2-Zimmer-Appartement sind komfortabel ausgestattet und verfügen über viel Raum zur individuellen Gestaltung. Die 48 Plätze in unserem beschützenden „Sonnenhof“ sind stilvoll und speziell für dementiell erkrankte Bewohner konzipiert und eingerichtet. Dadurch gewährleisten wir so viel Freiheit, Sicherheit und

Lebensqualität wie möglich.

Ob in einer der behaglichen Ruhezeiten, im nostalgischen Erinnerungszimmer, in den Wintergärten, der Cafeteria mit Terrasse oder unserer schönen Kapelle: Ihr Lieblingsplatz zum Entspannen und für Gespräche ist immer ganz in Ihrer Nähe. Im Sommer erfreuen sich unsere Bewohner besonders an dem großen Park mit zahlreichen Sitzbänken: Hier können Sie die Seele baumeln lassen, spazieren gehen und den Blick auf die Alpen mit allen Sinnen genießen.

„Durch den Blick ins Grüne und in den blauen Himmel erleben wir jedes Wetter“.

Eine Bewohnerin





Wir nehmen Bewohner und Angehörige an die Hand und haben immer ein offenes Ohr.

Pflege und Betreuung

Persönlich und mit hoher Fach- und Sozialkompetenz fördern wir aktiv und präventiv Ihre Möglichkeiten für ein freies und selbstbestimmtes Leben. Hierfür arbeiten wir nach neuesten Pflegeerkennnissen und gemeinsam mit Ärzten, Physiotherapeuten und Sanitätshäusern. Individuell verbinden wir unsere Pflegeleistungen mit professioneller Fürsorge – und einer achtsamen Zuneigung von Mensch zu Mensch. So erhalten Sie rund um die Uhr die Pflege und die Nähe, die Sie sich wünschen und brauchen. Achtsam unterstützen wir Sie und Ihre Angehörigen auch



in der Pflege bei Demenz. Indem wir das notwendige Bewusstsein und Selbstwissen für die Krankheit schaffen, tragen wir zum Verständnis bei und bieten Trost. Damit das so bleibt, qualifizieren sich unsere Mitarbeiter kontinuierlich nach den neuesten Erkenntnissen der Gerontologie weiter.

Unsere Hilfe für Senioren fußt auf dem Anspruch des selbstbestimmten Lebens und Sterbens. Ganz nach Ihrem Wunsch schließt unsere Pflege und Betreuung die Begleitung im Sterben und die palliative Versorgung mit ein. In enger Zusammenarbeit mit externen palliativ- medizinischen Diensten (SAPV) und dem Hospizverein sind wir für Sie und Ihre Angehörigen da.

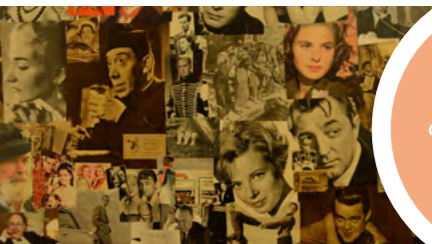




Spezielle Einrichtungsangebote

Einen Frisör, Fitness- und Computerraum sowie eine Bibliothek und Fußpflege finden Sie direkt im Haus. Ärzte, Physiotherapeuten und Fachkräfte der Sanitätshäuser am Ort kommen regelmäßig zu uns ins Haus. Und danach: Lassen Sie sich in unserer Cafeteria mit großer Sommerterrasse köstlich verwöhnen oder genießen Sie die zahlreichen Konzerte und Veranstaltungen in unserer Aula. In unserem großzügig gestalteten beschützenden „Sonnenhof“ treffen wir uns zum Plaudern am Stammtisch, zu Gesprächen im Erinnerungszimmer oder zum „Garteln“ im Hochbeet.

*Familienfeste
organisieren wir
gerne für Sie!*



Spiritualität

Getragen vom christlichen Menschenbild begegnen wir einander mit Respekt, Mitgefühl und Wertschätzung. Schwierige Situationen nehmen wir an und suchen nach Lösungen.

Durch regelmäßige Andachten in unserer Hauskapelle und im „Sonnenhof“ sowie durch Tischgebete und Gespräche erhält die Spiritualität einen festen Platz in unserer Mitte. Auf dem Fundament diakonischer Werte, in der individuellen Betreuung und im Miteinander, erfahren Bewohner, deren Angehörige und Mitarbeitende notwendigen Halt.

*Wir sind immer
für Sie da
und ansprechbar!*

Leitbild

Unsere „Hilfe im Alter“ orientiert sich an der unverlierbaren Würde des Menschen unabhängig von Alter, Pflegegrad sowie Spiritualität und Herkunft. Menschlichkeit und Respekt ziehen sich wie ein roter Faden durch unseren ganzheitlichen Pflege- und Betreuungsansatz. Jeder Bewohner wird achtsam, kompetent und unter Anerkennung seiner Individualität gepflegt, betreut und gefördert.

Dabei liegt uns besonders am Herzen, die sozialen Kontakte zu Freunden, Mitbewohnern, Bezugspersonen und der Familie aufrechtzuerhalten und die Eigenständigkeit jedes Einzelnen zu erhalten und zu fördern. In einer Atmosphäre des Wohlbefindens, der Zufriedenheit und des Vertrauens dürfen Sie sich angenommen, verstanden und geborgen fühlen – bis zuletzt.



Die unverlierbare
Würde des Menschen.



Freizeit und Miteinander

Sehen, hören, fühlen, riechen: Mit allen Sinnen gestalten und erleben wir gemeinsam kreative Runden, fördernde Tischgemeinschaften, themenorientierte Gruppenstunden und Konzerte. Regelmäßige Spielnachmittage, Gerätezirkel, Einkaufsfahrten und Gedächtnistrainings ertüchtigen Körper und Geist und machen einfach Spaß. Genauso wie das gemeinsame Musizieren, Singen und Kochen sowie die Themenfeste, die wir am liebsten gemeinsam mit unseren Familien feiern: vom Tanzfest im „Sonnenhof“ bis hin zum großen stimmungsvollen Sommerfest im Innenhof.

Biografische Einzelgespräche und „einfach da sein“ sind wichtige Säulen unseres Miteinanders.

Gemeinsam genießen

Mit viel Liebe bereiten unser Küchenchef und sein Team täglich regionale, internationale und vegetarische Speisen zu. In unserem freundlichen Speisesaal genießen Sie an 4er- und 8er-Tischen morgens ein reichhaltiges Buffet und mittags ein warmes Gericht – geschöpft vom Koch persönlich. Einfach köstlich: der Sonntagsbraten und süße Speisen ganz nach Ihrem Geschmack. Denn den Speiseplan stimmt unser Küchenteam regelmäßig mit Ihnen ab.

*„Wir kochen frisch, gesund und was man kennt.“
Das Küchenteam*



Lernen Sie uns persönlich kennen

Am besten lernen Sie unser Evangelisches Alten- und Pflegeheim Ebenhausen bei einer Hausführung kennen. Bitte vereinbaren Sie hierfür einen Termin. Ganz ohne Zeitdruck sind wir im persönlichen Gespräch sehr gerne für Sie da. Erste Fragen beantworten wir auch telefonisch.

Unser Anspruch

Die Lebensqualität unserer Bewohner gewährleisten wir durch die stetige Weiterbildung unserer Mitarbeiter sowie die Ausbildung auf unserer Schülerstation. Unter qualifizierter, engmaschiger und zuverlässiger Praxisanleitung lernen unsere Schüler in einem guten sozialen Miteinander und stets am Puls der Zeit. Insbesondere der Wissenstransfer durch eigene Fachkräfte der Gerontopsychiatrie und aus dem Bereich Palliative Care sichert eine hochwertige und menschliche Pflege – auch in Zukunft. Für vorbildliches Qualitätsmanagement wurden wir im Herbst 2017 re-zertifiziert.



„Wir wissen um die schwierige Entscheidung für ein Pflegeheim und begleiten Sie dabei – menschlich und seelsorglich.“

» Ihr Weg zu uns

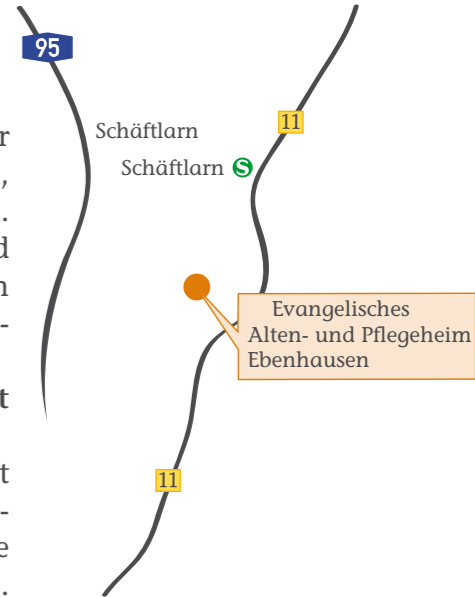
Anfahrt mit dem Pkw

Von der A95 (München-Garmisch) kommend nehmen Sie die Ausfahrt Schäftlarn und fahren durch das Ortszentrum. An der Bahn überqueren Sie die rechte Bahnschranke. Danach fahren Sie wieder rechts, dann geradeaus. Dabei überqueren Sie erneut die Bahn. Nach 800 m folgen Sie rechts dem Schild zum Alten- und Pflegeheim.

Von der B11 kommend 200 m südlich der Ampel bei der Firma Schönberger abbiegen, dann der Straße links folgen. Überqueren Sie die Bahn und folgen Sie nach zirka 800 m rechts dem Schild zum Alten- und Pflegeheim.

Sie erreichen uns sehr gut mit der S-Bahn:

Aus München kommend mit der S 7 bis Haltestelle Hohenschäftlarn. Von dort aus über die Zechstraße zirka 1 km Fußweg.





Unsere Mission
Menschlichkeit

Hilfe im Alter

Evangelisches Alten- und
Pflegeheim Ebenhausen
Hilfe im Alter gGmbH
der Inneren Mission
München

Gerhart-Hauptmann-Weg 10
82067 Ebenhausen

Telefon (08178) 93 01 – 0

Telefax (08178) 93 01 – 18

aph-ebenhausen@im-muenchen.de

www.aph-ebenhausen.de

*Leben im Alter
wo andere Urlaub
machen.*

Fotos: Michael Jetter,
Steffen Giersch, WiBU
Text: Sabine Saldaña Bravo
Grafikdesign: Christina Riecken
Stand: Januar 2018

